

# Potenciali lesne biomase v Sloveniji

Jurij Beguš, Jošt Jakša

Zavod za gozdove Slovenije

Ljubljana, 2. 3. 2010

## Strokovni okvir

- ✓ Vse, kar zraste oz. je v gozdu, ni energija (trajnost).
- ✓ Vse, kar bi lahko bilo posekano (dovoljen posek), ni namenjeno kurjavi.
- ✓ Vse, kar je posekano (dejanski posek), niso drva (drugi sortimenti).



# Pomen gozdarstva

- ✓ Več kot polovica Slovenije je pod gozdom
- ✓ Slovenski gozdovi bogat vir obnovljive energije
- ✓ Informacije o gozdovih naj podaja in komentira gozdarstvo
- ✓ Mobilizacija neaktiviranih lesnih potencialov



# Področje učinkovite rabe lesa za energijo

- ✓ Informacijski sistem (podatki)
- ✓ Svetovanje
- ✓ Sodelovanje z drugimi institucijami
- ✓ Projekti, razvoj
- ✓ Mednarodno sodelovanje



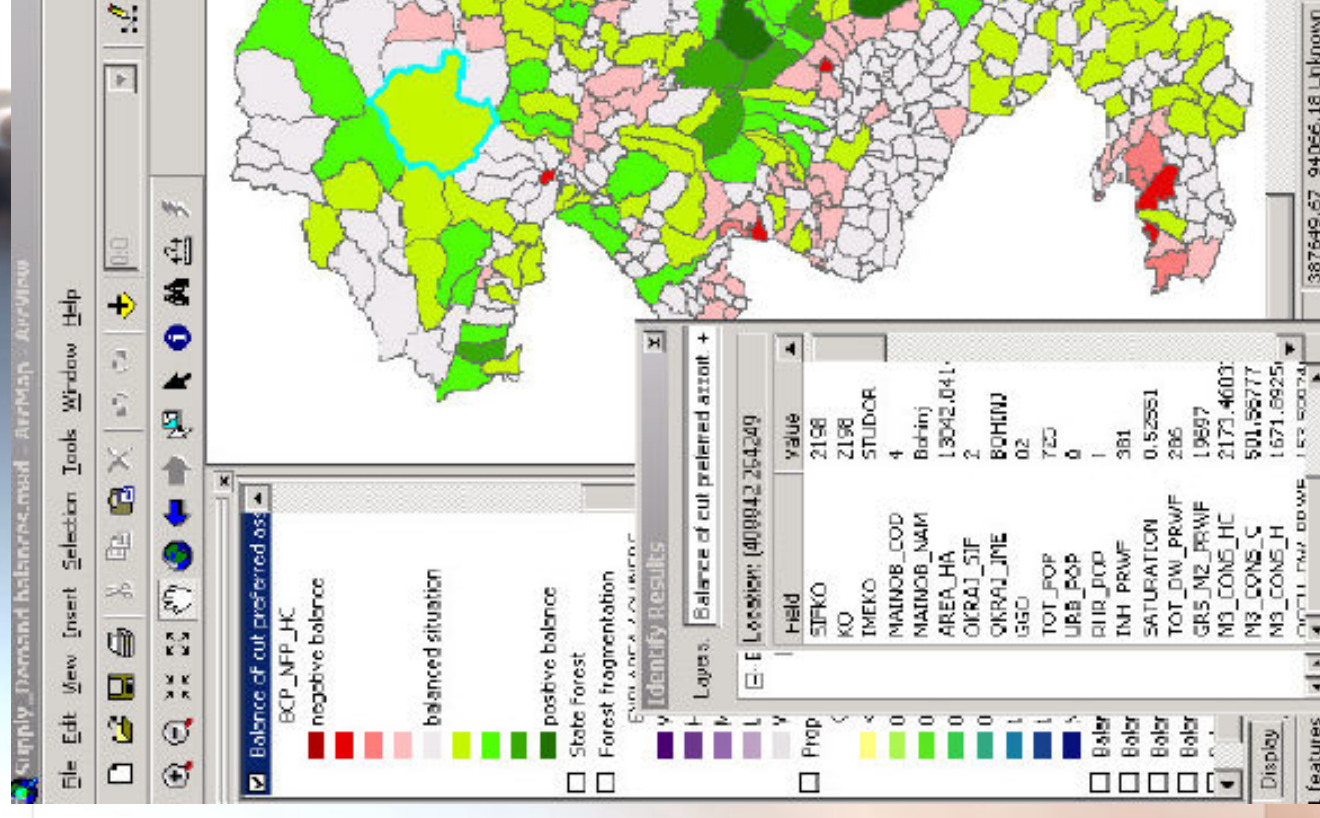
# Informacijski sistem

## ✓ WISDOM

(Woodfuel Integrated  
Supply/Demand  
Overview Mapping)

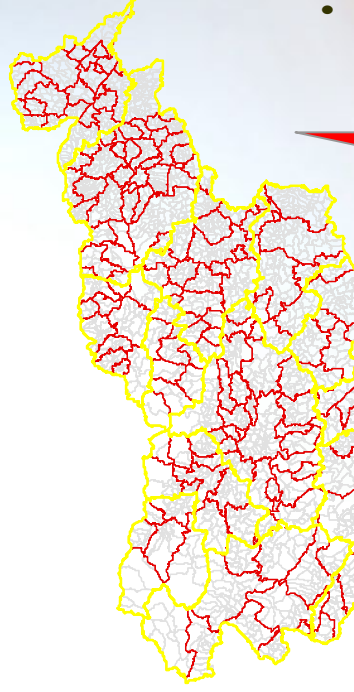
## ✓ SWEIS

(The Slovenia Wood  
Energy Information  
System)



# WISDOM

## Prostorska enota



### Povpraševanje

- Poraba v gospodinjstvih
  - ogrevanje
  - voda, kuhanje
- Poraba v industriji
- Socio-ekonomski podatki

### Prostorski podatki

1	...	...	...	...
2	...	...	...	...
...	...	...	...	...
n	...	...	...	...

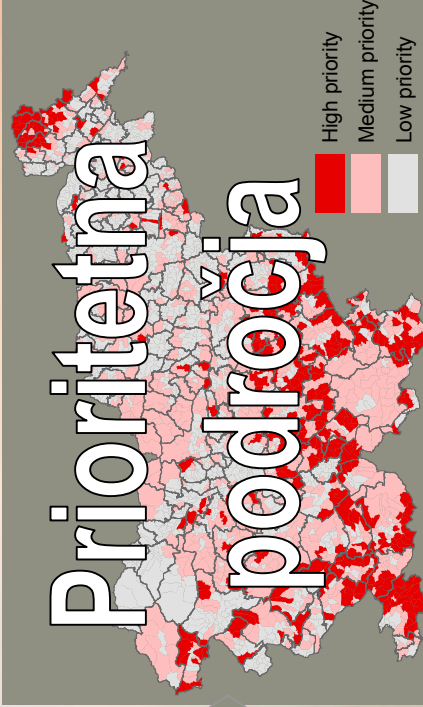
### Ponudba

- Podatki o gozdovih
- Lesne zaloge
- Spremembe gozdnih površin
- Lesni ostanki
- ...

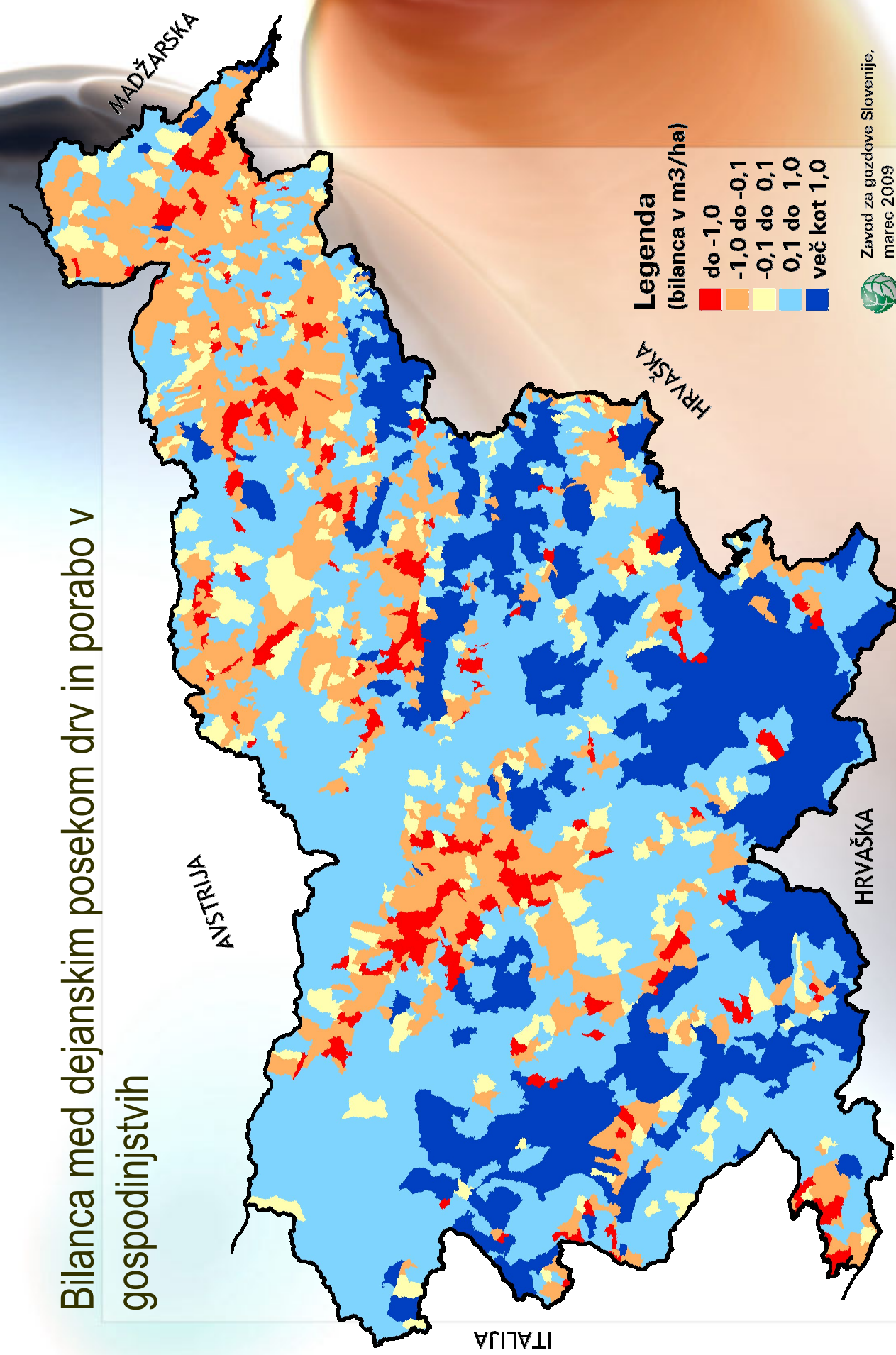
### Integracijski modul

- Trenutni viri lesa za energijo
- Potenciali
- "Pozitivne" površine
- "Deficitarne" površine
- Kritična področja (potenciali v primerjavi z lastništvom...).

## Prioritetna področja



# Bilanca med dejanskim posekom drv in porabo v gospodinjstvih



**Legenda**  
(bilanca v m<sup>3</sup>/ha)

- do -1,0
- 1,0 do -0,1
- 0,1 do 0,1
- 0,1 do 1,0
- več kot 1,0



Zavod za gozdarstvo Slovenije,  
marec 2009

# Trenutna bilanca

**A** 1.790.000 m<sup>3</sup>

Dejanski posek vseh sortimentov, razen hlodovine (vse vrste, tudi iglavci)

**B** 1.421.000 m<sup>3</sup>

Dejanski posek vseh sortimentov, razen hlodovine (vrste, ki se običajno uporabljajo za drva)

**C** 2.756.000 m<sup>3</sup>

Možni posek vseh sortimentov, razen hlodovine (vse vrste, tudi iglavci)

**D** 1.895.000 m<sup>3</sup>

Možni posek vseh sortimentov, razen hlodovine (vrste, ki se običajno uporabljajo za drva)

**E** 1.280.000 m<sup>3</sup>

Izračunana poraba lesa po gospodinjstvih

A - E = 510.000 m<sup>3</sup>

B - E = 141.000 m<sup>3</sup>

C - E = 1.476.000 m<sup>3</sup>

D - E = 615.000 m<sup>3</sup>

**F** 276.000 m<sup>3</sup>

Ocenjeni posek lesa na negozdnih površinah

**G** 700.000 m<sup>3</sup> ????

Ostanki lesno predelovalne industrije



# Možnosti

- ✓ Slovenija lahko poveča rabo lesa za energijo na najmanj 3 milijone m<sup>3</sup>
- ✓ 1 milijon m<sup>3</sup> več/leto takoj ob tem, da se zaloge ne povečujejo
- ✓ Na dolgo obdobje lahko naraste na najmanj 4 milijone m<sup>3</sup> letno
- ✓ Problemi in konflikti
  - ✓ Lesna industrija
  - ✓ Drobna posest, interes, dostopnost
  - ✓ Delovanje trga (hlodovina?)

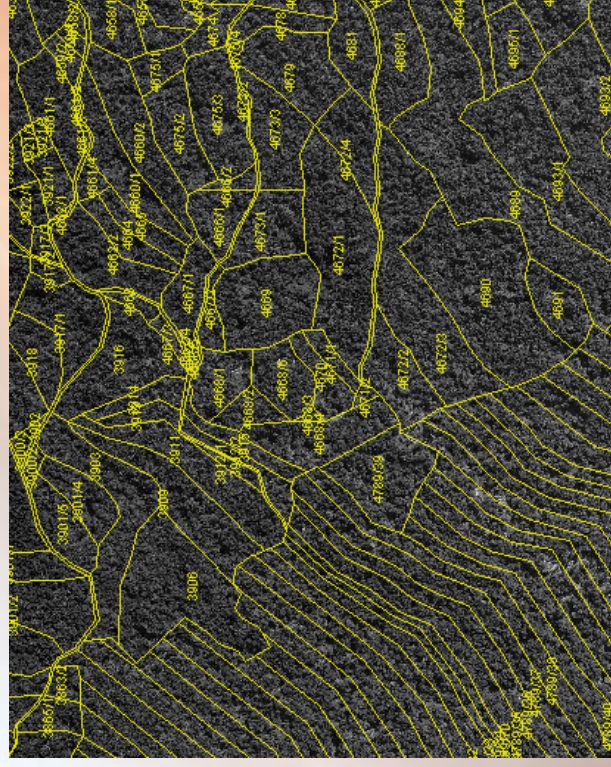
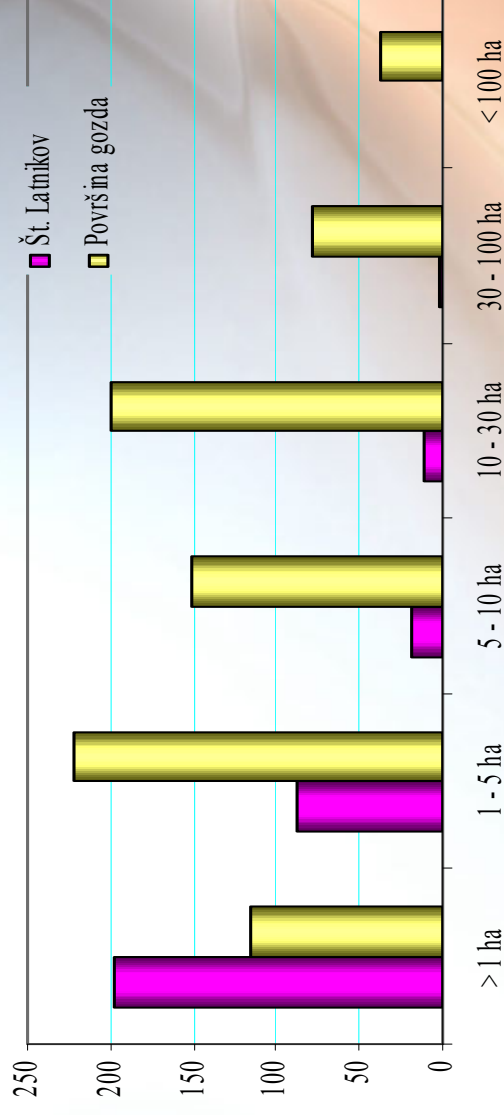


# Osnovni vprašanja

- ✓ Zakaj les ostaja v gozdu?
- ✓ Kako mobilizirati trenutne in potencialne količine lesa?



# Zasebna gozdna posest



- ✓ 314.000 lastnikov
- ✓ 485.000 solastnikov
- ✓ Drobna posest
- ✓ Ni zanimanja za sečnjo

## Kako naprej?

- ✓ Izboljšati stanje informacij
  - ✓ Zajeti vse možne lesne vire (“Make it be”)
  - ✓ Dostopnost vsem
- ✓ Povečati vlogo mreže svetovalcev
- ✓ Mobilizacija neizkoriščene lesne mase
- ✓ Pomoč pri izrabi možnih finančnih spodbud
- ✓ Z vsem biti aktivno prisoten v slovenskem “energetskem prostoru”

## V razmislek vsem!

- ✓ Načrtujemo na sedanje stanje
  - ✓ Gozdov
  - ✓ Klime
- ✓ Ali računamo na klimatske spremembe?
  - ✓ Večji delež poškodovanih gozdov po ujmah
  - ✓ Naraščanje napadov podlubnikov in nove, za nas do sedaj nenormalne vrste
- ✓ Prihodnost je nekoliko neznana, vendar že vidna!

